

Austermann Modelle Herbst/Winter 2010 Modell 31



Alle Rechte vorbehalten. Alle Modelle sind urheberrechtlich geschützt. Jede Verwertung ist ohne unsere Zustimmung unzulässig. Das gilt für Vervielfältigungen, Übersetzungen und Mikroverfilmungen sowie Einspeicherung und Verarbeitung in elektronischen Systemen. Es ist ohne schriftliche Genehmigung von Schoeller Süßen nicht gestattet, Abbildungen dieser Anleitung zu scannen, in PCs oder auf Disketten oder CDs zu speichern, zu verändern oder zu manipulieren.

**Schoeller Süßen GmbH · Postfach 1160 · D-73073 Süßen ·
Telefon +49/7162-93050-15 · Fax +49/7162-430-80 · www.austermann-wolle.de**

31 Stola

Größe leicht gespannt: ca. 67 x 190 cm

Material – Kid Silk von Austermann
75% Kidmohair, 25% Seide, LL = ca. 225 m/ 25 g
125 g Fb. 07 grau

Stricknadeln 4,5 mm von Schoeller + Stahl

Maschenprobe genau einhalten! (Falls notwendig, Nd. wechseln.)

Grundmuster: (Maschenprobe: 18 M u. 26 R = 10 x 10 cm)

Nach Strickschrift A, B u. C arb. mit NS 4,5.

Es sind die Hinr. gezeichnet. Ab Rückr. 8 werden die erste u. letzte M re gestrickt. Alle anderen M u. U stets li str.

Das gesamte Tuch wird mit Knötchenrand gearbeitet.

Anleitung:

107 M anschl. u. 2 R re str. Nun nach den Strickschriften weiter arb. Die Rückr. 2, 4 u. 6 re str. Die R 57 – 136 (Strickschrift B) bilden einen Höhenrapport. Diesen insgesamt 5x str. Weiter mit R 137 von Strickschrift C arb. Die Rückr. 168, 170 u. 172 re str, dann noch 2 R re u. die M locker abk.

Fertigstellung:

Fäden vernähen, aber noch nicht abschneiden. Tuch in lauwarmen Wasser einweichen u. vorsichtig ausdrücken, dabei nicht rubbeln oder gar wringen. Nun leicht spannen. Am besten lässt es sich auf einem großen Frotteetuch, z.B. Badelaken, auf dem Bett aufstecken. Nach dem Trocknen Nadeln entfernen u. die überstehenden Fäden abschneiden.

+ *Randmasche*

| *rechte Masche*

– *linke Masche*

∩ *Umschlag*

↘ *2 M überz. zusammen stricken (1 Masche abheben, eine M stricken und die abgeh M darüber ziehen)*

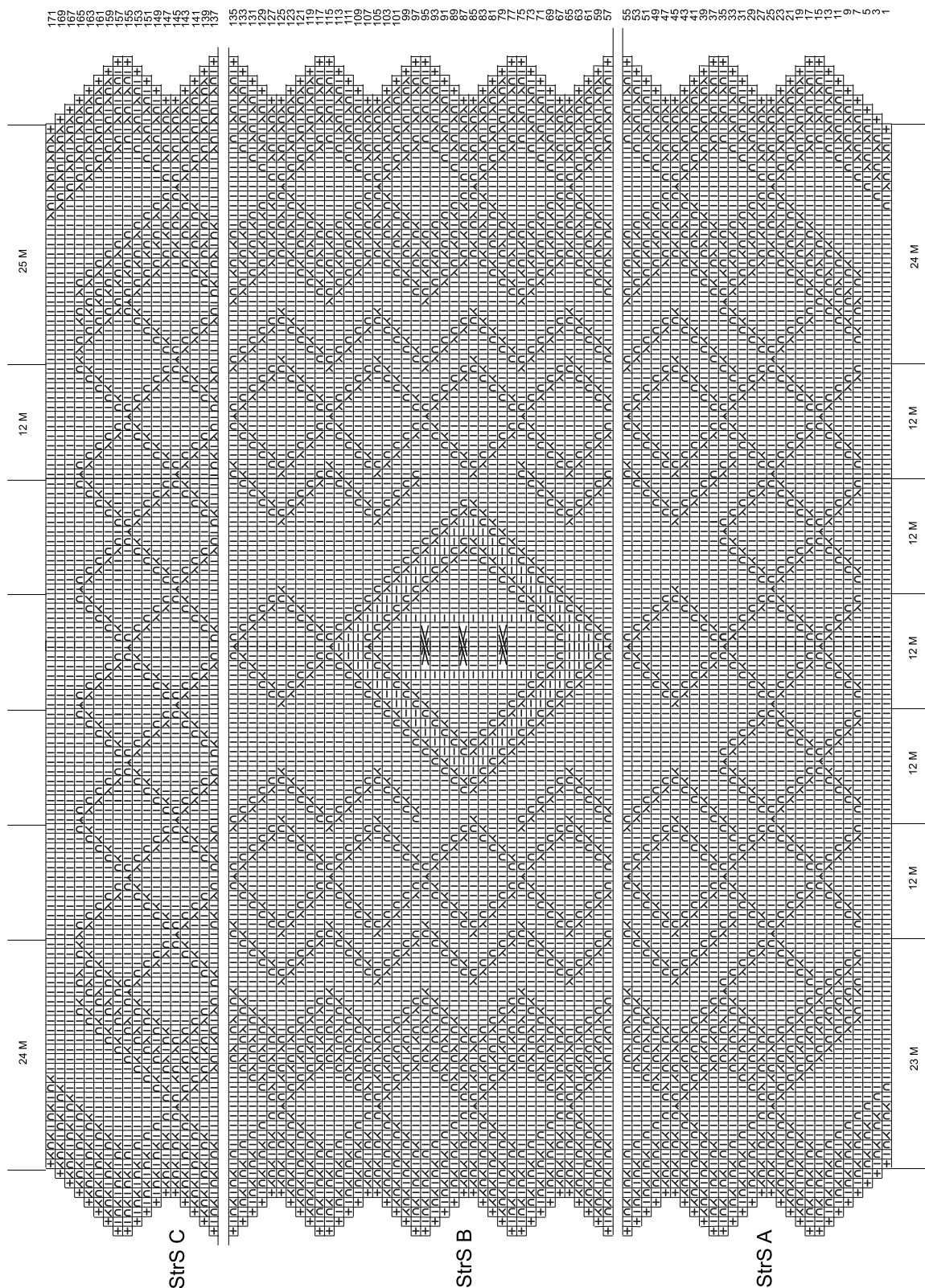
↙ *2 M re zus stricken*

⋈ *3 M doppelt überz. zusammen stricken (2 M wie zum re stricken zusammen abheben, 1 M stricken und die abgeh M darüber ziehen)*

 *2 M hinter die Arbeit und 1 M vor die Arbeit
Die nächsten 2 M re str, dann die 1 M re str, dann die 2 M re str.*

Alle Rechte vorbehalten. Alle Modelle sind urheberrechtlich geschützt. Jede Verwertung ist ohne unsere Zustimmung unzulässig. Das gilt für Vervielfältigungen, Übersetzungen und Mikroverfilmungen sowie Einspeicherung und Verarbeitung in elektronischen Systemen. Es ist ohne schriftliche Genehmigung von Schoeller Süssen nicht gestattet, Abbildungen dieser Anleitung zu scannen, in PCs oder auf Disketten oder CDs zu speichern, zu verändern oder zu manipulieren.

**Schoeller Süssen GmbH · Postfach 1160 · D-73073 Süssen ·
Telefon +49/7162-93050-15 · Fax +49/7162-430-80 · www.austermann-wolle.de**



Alle Rechte vorbehalten. Alle Modelle sind urheberrechtlich geschützt. Jede Verwertung ist ohne unsere Zustimmung unzulässig. Das gilt für Vervielfältigungen, Übersetzungen und Mikroverfilmungen sowie Einspeicherung und Verarbeitung in elektronischen Systemen. Es ist ohne schriftliche Genehmigung von Schoeller Süssen nicht gestattet, Abbildungen dieser Anleitung zu scannen, in PCs oder auf Disketten oder CDs zu speichern, zu verändern oder zu manipulieren.

Schoeller Süssen GmbH · Postfach 1160 · D-73073 Süssen ·
 Telefon +49/7162-93050-15 · Fax +49/7162-430-80 · www.austermann-wolle.de